

## Buchsen / Canons

### SPT Roth AG

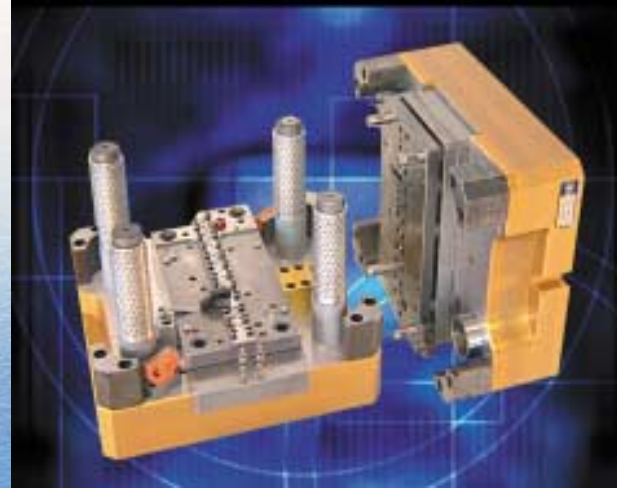
Werkstrasse 28,  
CH-3250 Lyss, Switzerland

Tel: + 41 32 387 80 80

Fax: + 41 32 387 80 88

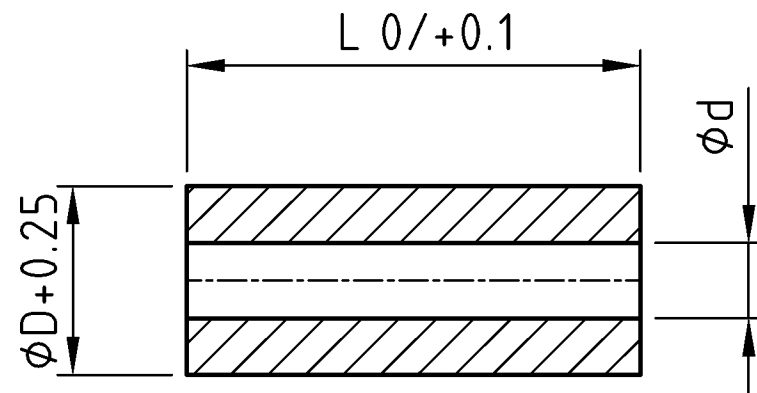
E-Mail: [info@spt.net](mailto:info@spt.net)

[www.smallprecisiontools.com](http://www.smallprecisiontools.com)



**Typ A10 - A50**  
Zylindrisch, Halbfabrikat

**Type A10 - A50**  
Produit demi-fini cylindrique



\* D = roh + 0.25 von Einbaumass  
(D = Fertig-Einbaumass, geschliffen durch Sie)

\* D = brut + 0.25  
(D = dimension de montage finie, finissage par vos soins)

Material	Bezeichnung
Vollhartmetall	WC

Matière	Désignation
Métal dur	WC

Verfügbare Bereiche	mm
Aussendurchmesser	Ø 0.80 - Ø 6.50
Bohrung	Ø 0.12 - Ø 4.00

Gammes disponibles	mm
Diamètre extérieur	Ø 0.80 - Ø 6.50
Diamètre intérieur	Ø 0.12 - Ø 4.00

**Typ A10 - A50**  
Zylindrisch, Halbfabrikat

**Type A10 - A50**  
Produit demi-fini cylindrique

**Bestellangaben**

Typ	Toleranz "d"
A10	± 0.001
A20	+ 0.002 0
A30	0 - 0.003
A40	+ 0.01 0
A50	+ 0.02 0
A00	nicht standard

**Spécifications pour la commande**

Type	Tolérance "d"
A10	± 0.001
A20	+ 0.002 0
A30	0 - 0.003
A40	+ 0.01 0
A50	+ 0.02 0
A00	non-standard

Beispiel eines Bedarfs	A10
Durchmesser D Einbaumass	3.00
Bohrungsdurchmesser d	0.60
Länge L	6.00
Material	WC
Stückzahl	10

Exemple d'une utilisation	A10
Diamètre D dimension de montage	3.00
Diamètre intérieur d	0.60
Longueur L	6.00
Matière	WC
Nombre de pièces	10

Bestelltext				
Typ	D	d	L	Material
10 Stück	A10	- 3.00	- 0.60	- 6.00 - WC

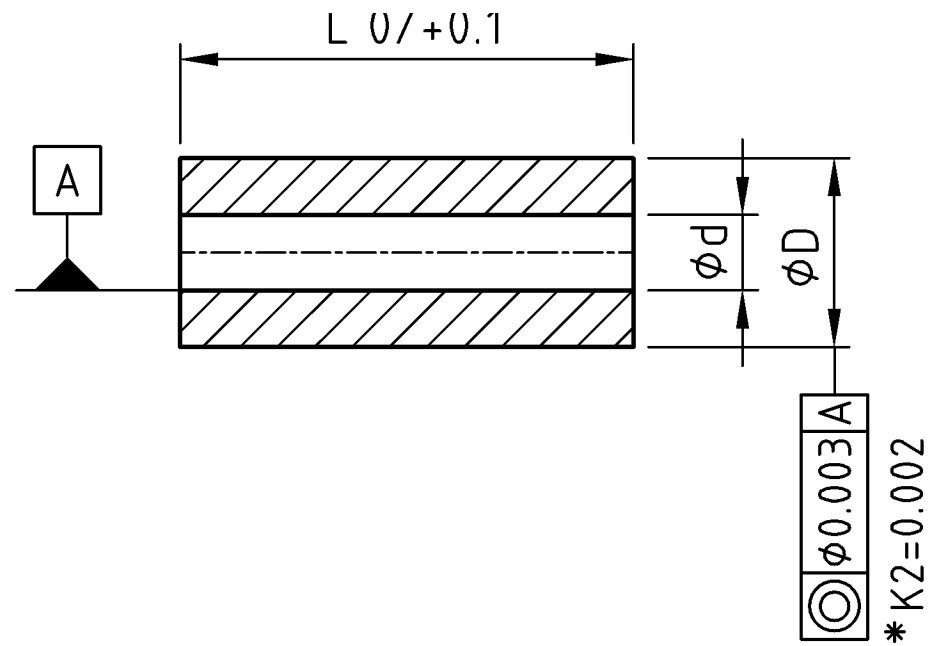
Texte de commande				
Type	D	d	L	Matière
10 pièces	A10	- 3.00	- 0.60	- 6.00 - WC

Bestelltext bei nicht standard				
10 Stück	A00	- 3.00	- 0.60	- 6.00 - WC
		d = -0.002		

Texte de commande non-standard				
10 pièces	A00	- 3.00	- 0.60	- 6.00 - WC
		d = -0.002		

## Typ B10 - B50 Zylindrische Ausführung

## Type B10 - B50 Exécution cylindrique



Material	Bezeichnung
Vollhartmetall	WC
Schnellarbeitsstahl gehärtet	HSS

Matière	Désignation
Métal dur	WC
Acier rapide trempé	HSS

Verfügbare Bereiche	mm
Aussendurchmesser	Ø 0.50 - Ø 6.50
Bohrung	Ø 0.12 - Ø 4.00

Gammes disponibles	mm
Diamètre extérieur	Ø 0.50 - Ø 6.50
Diamètre intérieur	Ø 0.12 - Ø 4.00

Kleinstmögliche Toleranz	mm
Aussendurchmesser	0.002
Bohrung	0.002
Koaxialität	0.002
Rauheitsklasse	N2

Tolérance minimale	mm
Diamètre extérieur	0.002
Diamètre intérieur	0.002
Concentricité	0.002
Rugosité	N2

## Typ B10 - B50 Zylindrische Ausführung

## Type B10 - B50 Exécution cylindrique

### Bestellangaben

Typ	Toleranz "d"
B10	± 0.001
B20	+ 0.002 0
B30	0 - 0.003
B40	+ 0.01 0
B50	+ 0.02 0
B00	nicht standard

### Spécifications pour la commande

Type	Tolérance "d"
B10	± 0.001
B20	+ 0.002 0
B30	0 - 0.003
B40	+ 0.01 0
B50	+ 0.02 0
B00	non-standard

Typ	Toleranz "D"
D10	+ 0.004 + 0.002
D20	+ 0.002 0
D30	+ 0.004 0
D40	+ 0.006 0
D50	+ 0.05 0
D00	nicht standard

Type	Tolérance "D"
D10	+ 0.004 + 0.002
D20	+ 0.002 0
D30	+ 0.004 0
D40	+ 0.006 0
D50	+ 0.05 0
D00	non-standard

Beispiel eines Bedarfs	B10 / D10
Durchmesser D	3.00
Bohrungsdurchmesser d	0.60
Länge L	6.00
Material	WC
Stückzahl	10

Exemple d'une utilisation	B10 / D10
Diamètre D	3.00
Diamètre intérieur d	0.60
Longueur L	6.00
Matière	WC
Nombre de pièces	10

Bestelltext				
Typ d/Typ D	D	d	L	Material
10 Stück	B10/D10	- 3.00 - 0.60 - 6.00 - WC		

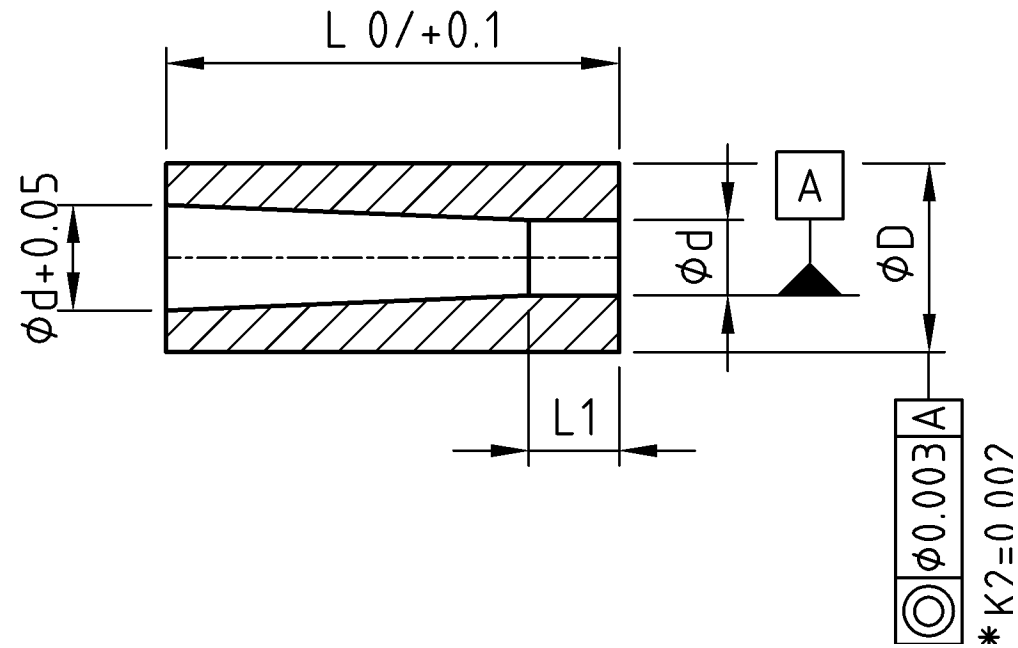
Texte de commande				
Type d/Type D	D	d	L	Matière
10 pièces	B10/D10	- 3.00 - 0.60 - 6.00 - WC		

Bestelltext bei nicht standard				
10 Stück	B00/D00	- 3.00 - 0.60 - 6.00 - WC		
		d = +0.003		
		D = -0.003, K2*	(*Koaxialität 0.002)	

Texte de commande non-standard				
10 pièces	B00/D00	- 3.00 - 0.60 - 6.00 - WC		
		d = +0.003		
		D = -0.003, K2*	(*concentricité 0.002)	

## Typ C10 - C50 Mit konischer Freistellung

## Type C10 - C50 Avec dégagement cône



Material	Bezeichnung
Vollhartmetall	WC
Schnellarbeitsstahl gehärtet	HSS

Matière	Désignation
Métal dur	WC
Acier rapide trempé	HSS

Verfügbare Bereiche	mm
Aussendurchmesser	Ø 1.00 - Ø 6.50
Bohrung	Ø 0.30 - Ø 4.00

Gammes disponibles	mm
Diamètre extérieur	Ø 1.00 - Ø 6.50
Diamètre intérieur	Ø 0.30 - Ø 4.00

Kleinstmögliche Toleranz	mm
Aussendurchmesser	0.002
Bohrung	0.002
Koaxialität	0.002
Rauheitsklasse	N2

Tolérance minimale	mm
Diamètre extérieur	0.002
Diamètre intérieur	0.002
Concentricité	0.002
Rugosité	N2

## Typ C10 - C50 Mit konischer Freistellung

## Type C10 - C50 Avec dégagement cône

### Bestellangaben

Typ	Toleranz "d"
C10	± 0.001
C20	+ 0.002 0
C30	0 - 0.003
C40	+ 0.01 0
C50	+ 0.02 0
C00	nicht standard

### Spécifications pour la commande

Type	Tolérance "d"
C10	± 0.001
C20	+ 0.002 0
C30	0 - 0.003
C40	+ 0.01 0
C50	+ 0.02 0
C00	non-standard

Typ	Toleranz "D"
D10	+ 0.004 + 0.002
D20	+ 0.002 0
D30	+ 0.004 0
D40	+ 0.006 0
D50	+ 0.05 0
D00	nicht standard

Type	Tolérance "D"
D10	+ 0.004 + 0.002
D20	+ 0.002 0
D30	+ 0.004 0
D40	+ 0.006 0
D50	+ 0.05 0
D00	non-standard

Beispiel eines Bedarfs	C10 / D10
Durchmesser D	3.00
Bohrungsdurchmesser d	0.60
Länge L1	1.00
Länge L	6.00
Material	WC
Stückzahl	10

Exemple d'une utilisation	C10 / D10
Diamètre D	3.00
Diamètre intérieur d	0.60
Longueur L1	1.00
Longueur L	6.00
Matière	WC
Nombre de pièces	10

Bestelltext						
Typ	d/Type D	D	d	L1	L	Material
10 Stück	C10/D10	- 3.00	- 0.60	- 1.00	- 6.00	WC

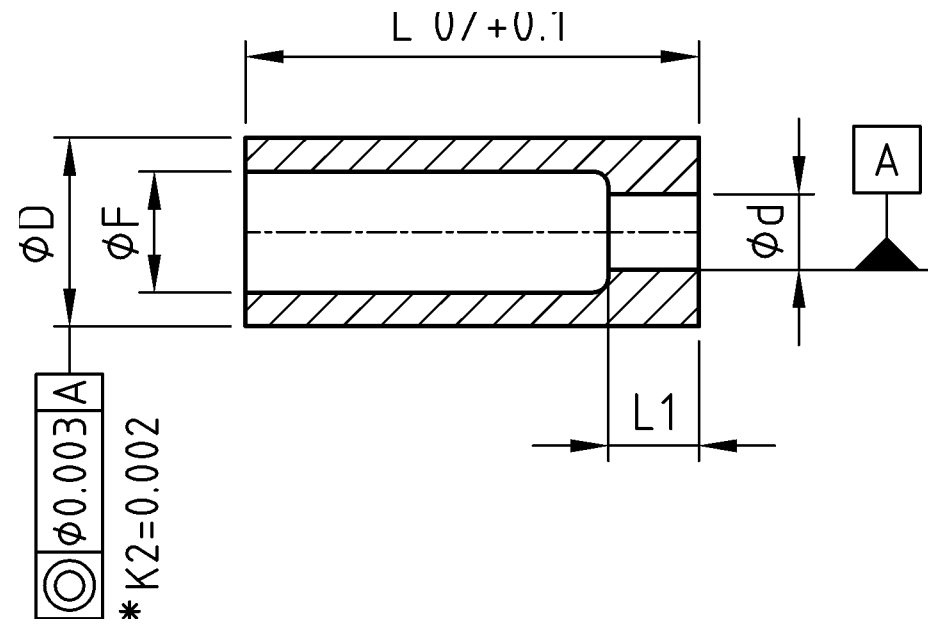
Texte de commande						
Type	d/Type D	D	d	L1	L	Matière
10 pièces	C10/D10	- 3.00	- 0.60	- 1.00	- 6.00	WC

Bestelltext bei nicht standard						
10 Stück	C00/D00	- 3.00	- 0.60	- 1.00	- 6.00	WC
		d = +0.003				
		D = -0.005, K2*				(*Koaxialität 0.002)

Texte de commande non-standard						
10 pièces	C00/D00	- 3.00	- 0.60	- 1.00	- 6.00	WC
		d = +0.003				
		D = -0.005, K2*				(*concentricité 0.002)

## Typ E10 - E50 Mit zylindrischer Freistellung

## Type E10 - E50 Avec dégagement cylindrique



Material	Bezeichnung
Vollhartmetall	WC

Matière	Désignation
Métal dur	WC

Verfügbare Bereiche	mm
Aussendurchmesser	$\varnothing 1.50 - \varnothing 6.50$
Bohrung	$\varnothing 0.12 - \varnothing 4.00$

Gammes disponibles	mm
Diamètre extérieur	$\varnothing 1.50 - \varnothing 6.50$
Diamètre intérieur	$\varnothing 0.12 - \varnothing 4.00$

Kleinstmögliche Toleranz	mm
Aussendurchmesser	0.002
Bohrung	0.002
Koaxialität	0.002
Rauheitsklasse	N2

Tolérance minimale	mm
Diamètre extérieur	0.002
Diamètre intérieur	0.002
Concentricité	0.002
Rugosité	N2

## Typ E10 - E50 Mit zylindrischer Freistellung

## Type E10 - E50 Avec dégagement cylindrique

### Bestellangaben

Typ	Toleranz "d"
E10	$\pm 0.001$
E20	+ 0.002 0
E30	0 - 0.003
E40	+ 0.01 0
E50	+ 0.02 0
E00	nicht standard

### Spécifications pour la commande

Type	Tolérance "d"
E10	$\pm 0.001$
E20	+ 0.002 0
E30	0 - 0.003
E40	+ 0.01 0
E50	+ 0.02 0
E00	non-standard

Typ	Toleranz "D"
D10	+ 0.004 + 0.002
D20	+ 0.002 0
D30	+ 0.004 0
D40	+ 0.006 0
D50	+ 0.05 0
D00	nicht standard

Type	Tolérance "D"
D10	+ 0.004 + 0.002
D20	+ 0.002 0
D30	+ 0.004 0
D40	+ 0.006 0
D50	+ 0.05 0
D00	non-standard

Typ	Toleranz "F"
F30	+ 0.10 0

Type	Tolérance "F"
F30	+ 0.10 0

Beispiel eines Bedarfs	E10 / D10 / F10
Durchmesser D	3.00
Bohrungsdurchmesser d	0.60
Freistellung F	1.60
Länge L1	1.50
Länge L	6.00
Material	WC
Stückzahl	10

Exemple d'une utilisation	E10 / D10 / F10
Diamètre D	3.00
Diamètre intérieur d	0.60
Dégagement F	1.60
Longueur L1	1.50
Longueur L	6.00
Matière	WC
Nombre de pièces	10

Bestelltext							
Typ	d/Typ D/Typ F	D	d	L1	L	Material	
10 Stück	E10/D10/F20	- 3.00	- 0.60	- 1.50	- 6.00	- WC	

Texte de commande							
Type	d/Type D/Type F	D	d	L1	L	Matière	
10 pièces	E10/D10/F20	- 3.00	- 0.60	- 1.50	- 6.00	- WC	

Bestelltext bei nicht standard							
10 Stück	E00/D00/F30	- 3.00	- 0.60	- 1.00	- 6.00	- WC	
		d = -0.003					
		D = -0.005, K2*				(*Koaxialität 0.002)	

Texte de commande non-standard							
10 pièces	E00/D00/F30	- 3.00	- 0.60	- 1.00	- 6.00	- WC	
		d = -0.003					
		D = -0.005, K2*				(*concentricité 0.002)	

### **SPT Roth Ltd**

Werkstrasse 28, 3250 Lyss, Switzerland

Tel : +41 32 387 80 80

Fax : +41 32 387 80 88

E-Mail : [info@spt.net](mailto:info@spt.net)

### **Small Precision Tools Inc**

1330 Clegg Street, Petaluma, CA 94954, USA

Tel : +1 707 762 5880

Fax : +1 707 778 2271

E-Mail : [info@sptca.com](mailto:info@sptca.com)

### **SPT Asia Pte Ltd**

970 Toa Payoh North, #07-25/26, Singapore 318992

Tel : +65 6253 5577

Fax : +65 6250 2725

E-Mail : [info-sg@spt.net](mailto:info-sg@spt.net)

### **Small Precision Tools (Phil) Corp**

No. 30 Philexcel Business Park M.A. Roxas Highway, Philippines

Tel : +63 45 499 11 19

Fax : +63 45 499 03 04

E-Mail : [info-ph@spt.net](mailto:info-ph@spt.net)

### **Small Precision Tools Co Ltd**

A2 Building, Liyuan Economic Development Zone,  
Wuxi, Jiangsu, P.R.China 214072

Tel : +86 510 8516 1968

Fax : +86 510 8516 5233

E-Mail : [info-cn@spt.net](mailto:info-cn@spt.net)

### **SPT Japan K.K.**

2-5-2, Shin-Yokohama, Kohoku-ku,  
Yokohama-shi, Kanagawa, 222-0033 Japan

Tel: +81 45 470 6288

Fax: +81 45 470 6755

E-Mail: [info-jp@spt.net](mailto:info-jp@spt.net)